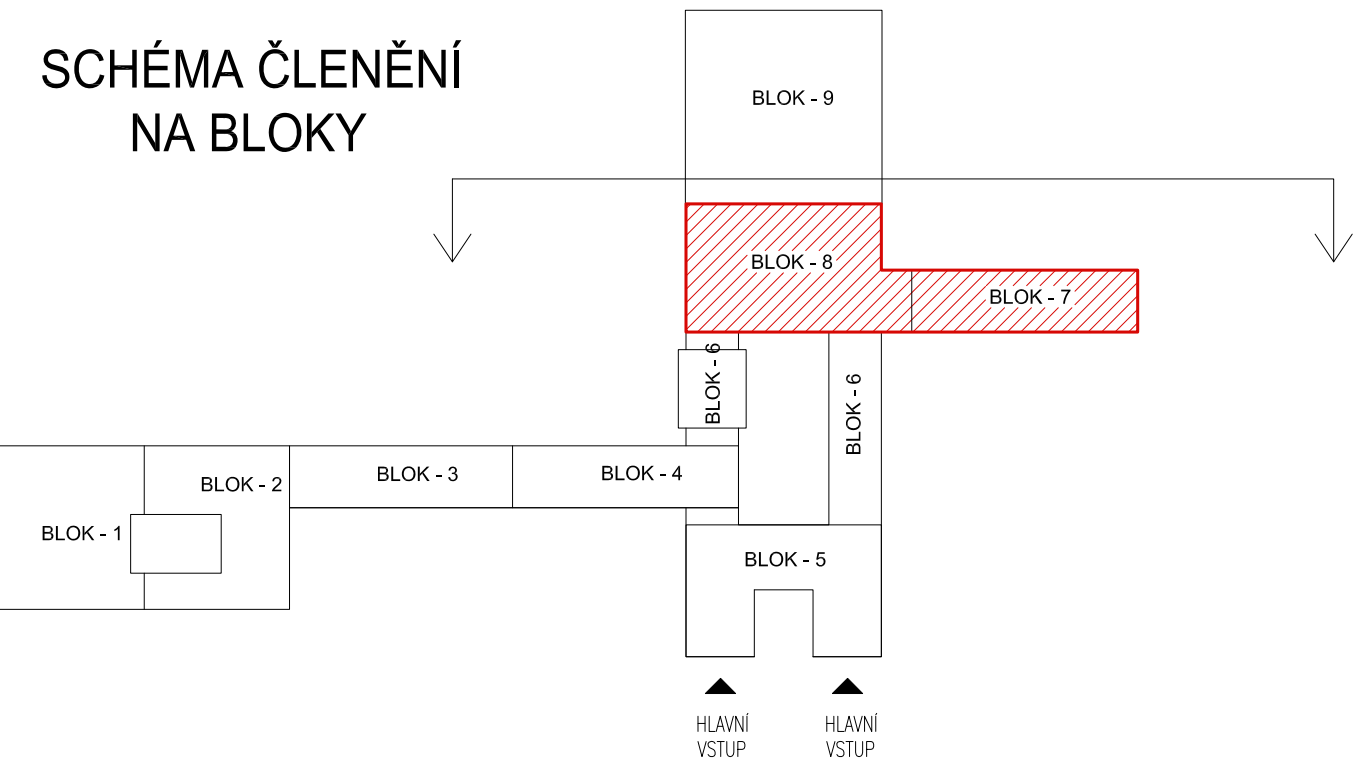
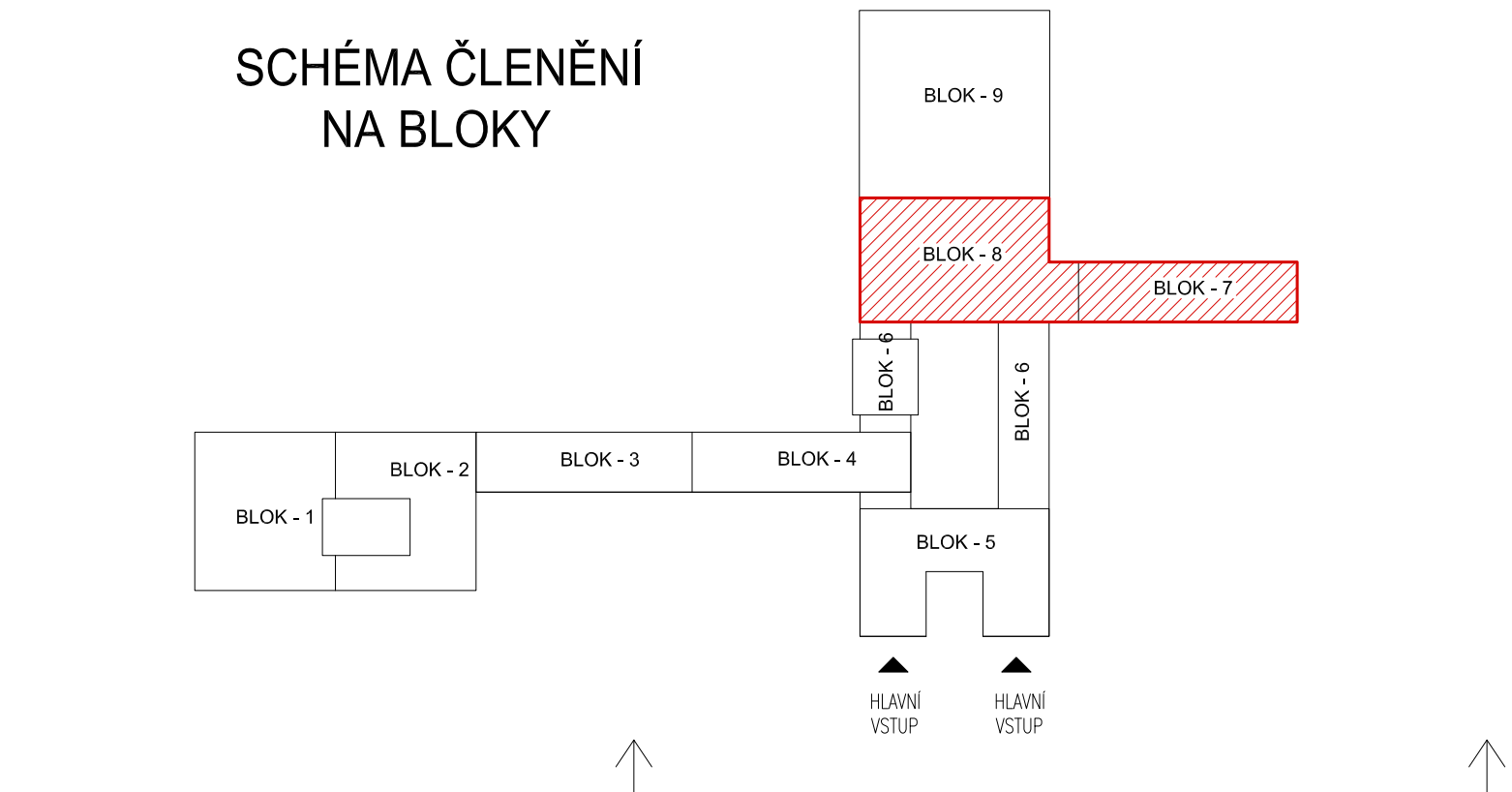
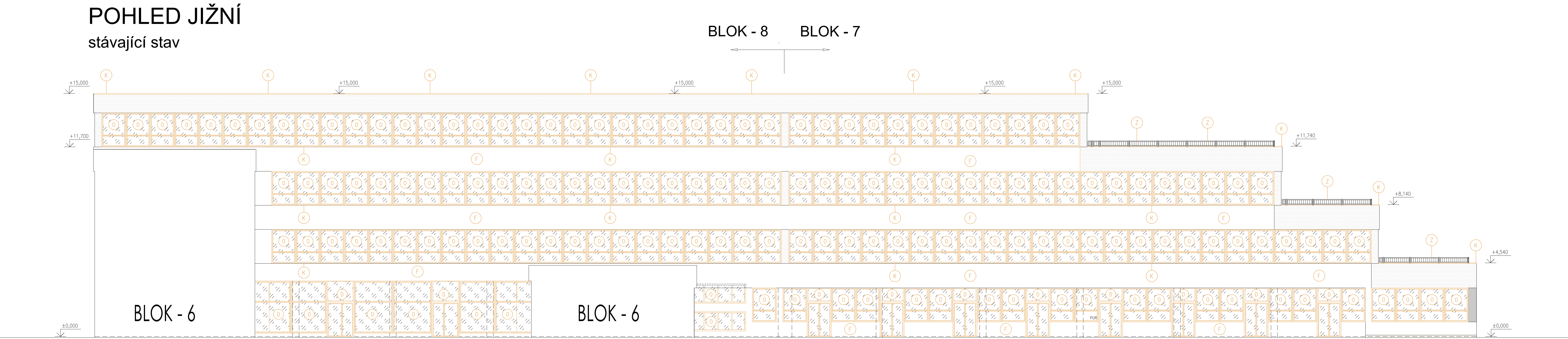
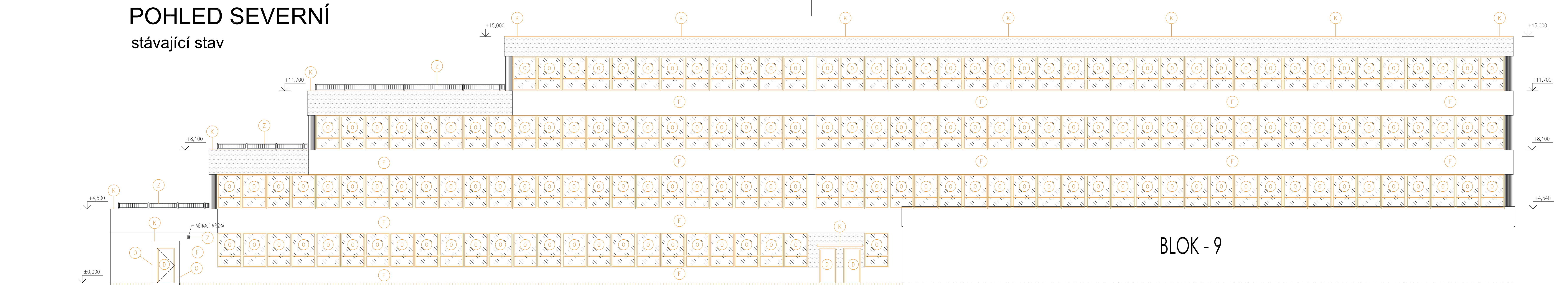


BLOK 7,8 - POHLED SEVERNÍ A JIŽNÍ
STÁVAJÍCÍ STAV



LEGENDA MATERIÁLŮ:

STÁVAJÍCÍ ZDĚNE / BETONOVÉ KCE BEZ OBKLADU

LEGENDA DEMOLICE/BOURÁNÍ:

- DEMONTÁŽ SOKLOVÉHO OBKLADU
- OSTRAŇOVÁNÉ PRVKY - KLEMPŘSKÉ
- OSTRAŇOVÁNÉ PRVKY - OKNA, VČETNĚ VNITŘNÍCH A VNĚJŠÍCH PARAPETŮ
- OSTRAŇOVÁNÉ PRVKY - DVEŘE
- OSTRAŇOVÁNÉ PRVKY - ZÁMEČNICKÉ
- OSTRAŇOVÁNÉ PRVKY - OSTATNÍ (SVĚTLA, ZVONKY, FASÁDNÍ A STŘEŠNÍ PRVKY)
- O REPAR. NEBO DEMOLICI STÁVAJÍCÍCH PRVKŮ BUDE ROZHODNUTO NA ZÁKLADĚ SHP A TRuhlářského ZHODNOCENÍ STAVU PRVKU
- OSTRAŇOVÁNÉ PRVKY - FASÁDNÍ KERAMICKÝ OBKLAD
- BOURÁNÍ POVRCHŮ BETONOVÝCH/TRAVNATÝCH/ASFALTOVÝCH V ŠÍŘCE 700mm KOLEM CELÉHO OBJEKTU, VYKOPÁVACÍ PRÁCE PRO ZATEPLENÍ SOKLU DO HLUBSKY MIN. 800mm POD STÁVAJÍCÍ TERÉN

POZNÁMKA:

- NEDILNOU SOUČÁSTÍ DOKUMENTACE JE TECHNICKÁ ZPRÁVA
- DEMOLICE A OSTRAŇOVÁNÍ PRVKŮ BUDOU PROBÍHAT POSTUPNĚM A BEZPEČNĚM ROZEBÍRÁNÍM
- ZÁSADY DO KONSTRUKCI BUDOU PROBÍHAT V MINIMÁLNÍM ROZSAHU, TAK ABY MAXIMUM STÁVAJÍCÍ HMOTY ZŮSTALO ZACHOVÁNO, POSTUPY PRÁCI BUDOU UPŘESŇOVÁNY NA ZÁKLADĚ ZJIŠTĚNÝCH SKUTEČNOSTÍ PŘI PROVÁZENÍ PRÁCI
- POKUD BUDOU PŘI PROVÁZENÍ PRÁCI OBJEVENY VE STÁVAJÍCÍCH KONSTRUKCÍCH, KTERÉ JSOU SKRYTÉ, ROZDÍLY OPROTI PŘEDPOKLADU Z PROJEKTOVÉ DOKUMENTACE BUDE PŘÍVLÁN PROJEKTANT ZA CÍLEM ZPRACOVÁNÍ PŘÍPADNĚ OPRAVY PŮVODNÍHO ŘEŠENÍ
- VYZNAČENY JSOU JEN HLAVNÍ BOURACÍ PRÁCE, MENŠÍ PROSTUPY / PRŮŘAZY A DRAŽKY PRO TECHNOLOGIE NEJSOU VYZNAČENY
- VEŠKERÉ KONSTRUKCE PROVÁDĚT DLE TECHNOLOGICKÝCH DOPORUČENÍ VÝROBCE A PŘÍSLUŠNÝCH NOREM
- ROZMĚRY, TYPY KONSTRUKCI A DISPOZIČNÍ ŘEŠENÍ OBJEKTU JSOU PŘEVZATY PŘEDEVŠÍM NA ZÁKLADĚ ARCHIVNÍ DOKUMENTACE A MOHOU SE LIŠIT OD SKUTEČNOSTI
- VEŠKERÉ KÓTY JE NUTNO PŘED ZAPOČETÍM REALIZACE OVĚŘIT NA STAVĚ
- SOUČÁSTI DEMONTÁŽI BUDOU I VĚTRACÍ MŘÍŽKY NA FASÁDÁCH, VODOVODNÍ KOHOUTEK, VEŠKERÉ SMALTOVANÉ CEDULE, STINICI MARKÝZY
- ŘEŠENÍ OKAPOVÉHO CHODNÍČKU, OPRAVY VENKOVNÍCH POMOCNÝCH SCHODISŮ U VSTUPŮ DO OBJEKTU JSOU ŘEŠENY SAMOSTATNÍM VÝKRESEM C_03 - ROZSAH A POZICE POCHOZÍCH A POJIZDNÝCH PLOCH
- ŘEŠENÍ VNITŘNÍ DISPOZICE NENÍ SOUČÁSTÍ TOTOHO TYPU PROJEKTU (SNÍŽENÍ ENERGETICKÉ NÁROČNOSTI - ZATEPLENÍ FASÁDY, STŘECHY A VÝMĚNA VÝPLNÍ OTVORŮ), JE VYNÁŠENA PODLE ARCHIVNÍ DOKUMENTACE A MŮŽE SE LIŠIT OD SKUTEČNOSTI NA MÍSTĚ

SNÍŽOVÁNÍ SPOTŘEBY ENERGIE - ŠKOLSKÝ OBJEKT CHABAŘOVICKÁ
Chabařovická 4/1125, 182 00 Praha 8
k.ú. Kobylisy [730475], č. parc.: st. 2364/2100

OZPAČENÝ PROJEKTANT		AUTORIZOVANÉ ŘEŠENÍ	
Ing. Josef Fůk +420 606443183, __sgh-rla@nrgn.cz			
ZPRACOVATEL ČESTÍ DOKUMENTACE			
Ing. Milan Matějovic Čs. armády 370/9 160 00 Praha 6 T.: +420 775640271 email: milan@optmprojekt.cz			
OBJEVNÍ PRŮBĚH		ČESTÍ DOKUMENTACE	
POHLEDY 7,8 - POHLED SEVERNÍ A JIŽNÍ - STÁVAJÍCÍ STAV		D.1.1 - Architektonicko-stavební řešení	
STUPNĚ PRŮBĚHU		ČÍSLO PRŮBĚHU	
DPS / Dokumentace pro provedení stavby		AST_056	
FORMÁT		A3	
1200x594		1:100	
VYPRACOVÁNÍ		KONTROLOVÁNÍ	
Ing. Milan Matějovic		Ing. Josef Fůk	
GENERAČNÍ PROJEKTANT		INVESTOR	
Le Nut Group s.r.o., Symfonická 1496/9, 13800 Praha 5 Stodolky IČ: 65800262, Ing. Jan Čížka, info@lenut.cz, +420 724 009 638		Servisní středisko pro správu svěřeného majetku MČ Praha 8, U Symagie 236/2, 180 00 Praha 8	